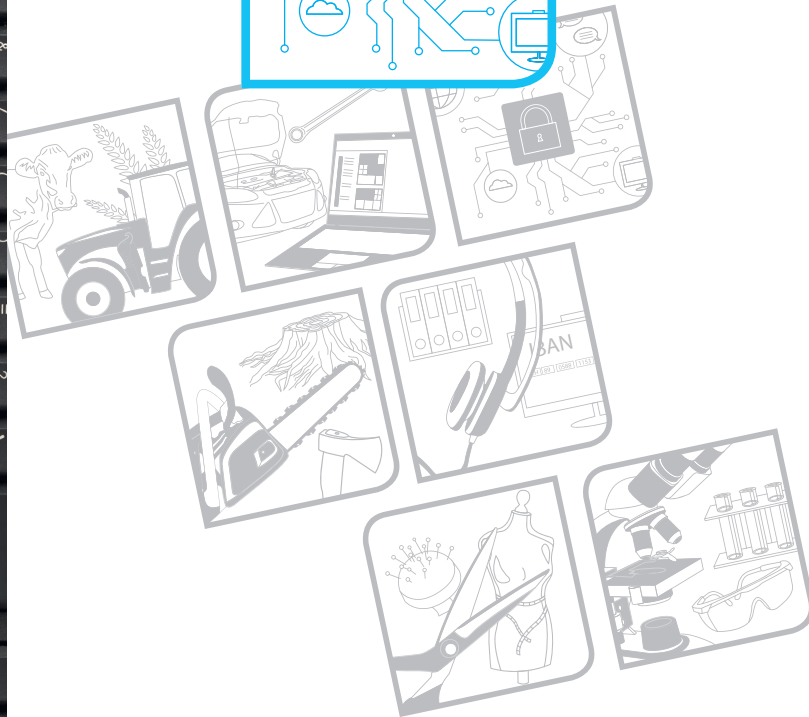
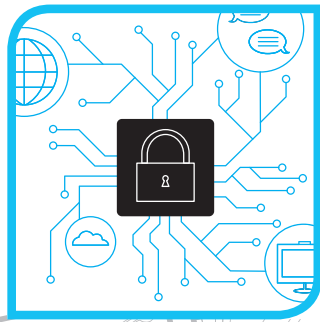




"Meine Arbeit wird sehr geschätzt."

Joel Moor



**Meine Berufslehre
beim Kanton Aargau**

Ich möchte mich bewerben.
Informiere dich online über die offenen
Lehrstellen und reiche deine vollständige
Bewerbung ein: www.ag.ch/stellen



ICT-Fachfrau/mann EFZ



Departement Finanzen und Ressourcen
HR Aargau
Fachstelle Berufsbildung
E-Mail: berufslehre@ag.ch

© 2025 Kanton Aargau



Was du drauf hast

- Logisch-abstraktes Denkvermögen
- Rasche Auffassungsgabe
- Systematische Arbeitsweise
- Geduld und Ausdauer
- Dienstleistungsbewusstsein
- Organisationsfähigkeit
- Spass an der Arbeit im Team
- Diskretion, Verschwiegenheit

Welche Voraussetzungen du mitbringst

Sehr guter Real- oder guter Sekundarabschluss, mit sehr guten Leistungen in den naturwissenschaftlichen Fächern und Englisch

Was du erwarten kannst

- Jump-In (Einführungswoche) für neue Lernende
- 5 Wochen Ferien
- 3 Brückentage pro Jahr
- 2 zusätzliche freie Tage für das Nichtrauchen
- Beiträge an Schul- und Lehrmaterial
- Beiträge an Sprachaufenthalte, Diplome und Weiterbildungen
- Prämien von bis zu 1'000 Franken für gute Abschlussprüfungen
- Lehrabschlussevent
- Weiterbeschäftigung bei gutem Lehrverlauf
- 10 Lern-Halbtage für das Qualifikationsverfahren

Wie es nach der Lehre weitergeht

Die Entwicklungsmöglichkeiten nach der abgeschlossenen Berufslehre sind vielfältig:

- Weiterführende Berufsprüfungen mit eidgenössischem Fachausweis: ICT-Applikationsentwickler/in, ICT-System- und Netzwerktechniker/in, Wirtschaftsinformatiker/in, Mediamatiker/in
- Höhere Fachprüfung: Dipl. ICT-Manager/in, ICT Security Expert
- Die höhere Fachschule bietet dir die Möglichkeit, dich zum/zur Wirtschaftsinformatiker/in HF oder Techniker/in HF Informatik weiterzubilden.
- Über das Studium an einer Fachhochschule kannst du im Fachbereich Informatik als Bachelor FH in Informatik oder Bachelor FH in Wirtschaftsinformatik abschliessen.

Was du hier lernst

Als ICT-Fachfrau/mann EFZ installierst und konfigurierst du eine breite Palette von ICT-Benutzerendgeräten, stellst deren Betrieb in Netzinfrastrukturen sicher und instruierst die Anwenderinnen und Anwender in der Handhabung. Kundenbedürfnisse erkennst du rasch und bearbeitest Anliegen im sogenannten 1st und 2nd Level Support.

Du erstellst Benutzeranleitungen und Checklisten und stehst in direktem Austausch und Kontakt mit Kundinnen und Kunden bzw. Benutzerinnen und Benutzern. Bei fachtechnischen Problemstellungen tauschst du dich regelmässig zur Lösungssuche mit weiteren Fachpersonen aus.

Der Anspruch eines störungsfreien Betriebs sowie die Komplexität der Systeme stellen hohe Anforderungen an die fachlichen Kompetenzen von ICT-Fachleuten. Der direkte Kontakt und Austausch mit Kundinnen und Kunden bzw. Benutzerinnen und Benutzern und die Zusammenarbeit mit Fachleuten setzt eine hohe Sozialkompetenz der Berufsleute voraus.

Mit deinen vielfältigen Tätigkeiten gewährleistest du den möglichst optimalen Einsatz verschiedener ICT-Mittel in deinem Betrieb. Du erkennst die Bedürfnisse und Anliegen der Kundinnen und Kunden bzw. Benutzerinnen und Benutzern rasch und strebst zielführende Lösungsansätze an.

Wie deine Bewerbung zu uns kommt

Ein vollständiges Bewerbungsdossier ist die Grundlage für eine erfolgreiche Bewerbung. Generell enthält es folgende Unterlagen:

- Bewerbungsschreiben
- Lebenslauf
- Zeugnisse der Oberstufe
- Referenzen
- Schnupperlehrbeurteilungen

Die Bewerbung kannst du uns über unsere Webseite www.ag.ch/stellen gerne zukommen lassen.

... unterwegs in meinem Berufsalltag.

